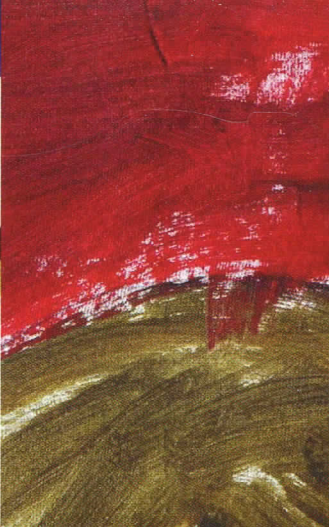
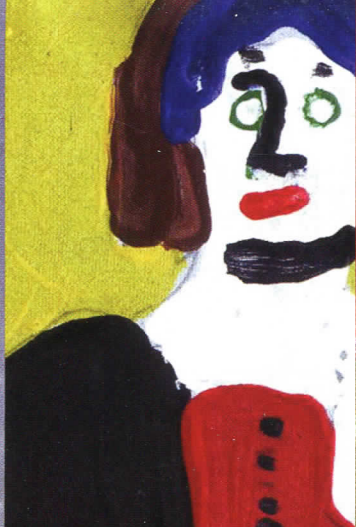


2011
Ano da
avaliação
psicológica



EVENTO PREPARATÓRIO PARA O SEMINÁRIO

Avaliação Psicológica do Sistema Conselhos de Psicologia



Avaliação Psicológica do Sistema Conselhos de Psicologia

14 e 15 de outubro de 2011, no Auditório da Sede do CRP SP, Rua Arruda Alvim, 89, Jardim América, São Paulo, SP

O período entre maio de 2011 e abril de 2012 foi definido como o Ano da Avaliação Psicológica. Esta decisão ocorreu na Assembléia das Políticas, da Administração e das Finanças (APAF), instância deliberativa do Sistema Conselhos de Psicologia, que elege todos os anos um assunto específico em que as(os) psicólogas(os) devam dar especial atenção, é o chamado Ano Temático.

A Avaliação Psicológica é prática privativa das(os) psicólogas(os) e pode ser utilizada nos mais diversos contextos de atuação da Psicologia, a partir de variadas demandas.

Serão realizados eventos regionais durante este ano, com a finalidade de se constituírem espaços de discussões coletivas entre psicólogas(os) dos diversos setores da atuação com Avaliação Psicológica, objetivando, mapear as necessidades para qualificação da área, a compreensão da Avaliação Psicológica como processo, discutir a adequação das práticas aos parâmetros éticos da profissão e aos contextos, enfatizando aspectos relacionados aos direitos humanos. Os resultados das discussões regionais serão agregados e rediscutidos em um Seminário Nacional, previsto para março de 2012, que tentará contemplar as especificidades da Psicologia de todo o Brasil.

Diante da demanda, os eixos que irão nortear o Ano da Avaliação Psicológica são:

Eixo 1 > Qualificação

Critérios de reconhecimento e validação a partir dos direitos humanos, Avaliação como processo, Manuais especificando seus contextos de aplicação e ação

Eixo 2 > Avaliação Psicológica em Contextos Institucionais

Eixo 3 > Relação com o Contexto de Formação

Para facilitar a circulação de informações sobre o Ano Temático foi organizado um blog (<http://anotematico.cfp.org.br>), alimentado pelo Sistema Conselhos, e no qual psicólogas(os) poderão deixar comentários e questões.

O evento preparatório elegerá psicólogas(os) que participarão do Seminário Regional da Avaliação Psicológica do Sistema Conselhos de Psicologia, que acontecerá em novembro de 2011, na cidade de São Paulo.

Participe!

Programação

dia 14 de outubro de 2011, sexta-feira

18h	Credenciamento e Café de Boas-vindas
19h	Mesa de Abertura Representante do Conselho Federal de Psicologia Representante do Conselho Regional de Psicologia SP
19h20	Mesa-Redonda Convidados: José Novaes e Maria Cristina Pellini Coordenadora: Alacir Villa Valle Cruces

dia 15 de outubro de 2011, sábado

08h45 às 09h15	Credenciamento e Abertura dos Trabalhos
09h30 às 11h00	Palestra Eixo 1 > Qualificação Convidada: Alexandra Anache Eixo 2 > Avaliação Psicológica em Contextos Institucionais Convidada: Adriana Eiko Matsumoto Eixo 3 > Relação com o Contexto de Formação Convidado: Paulo Francisco de Castro Coordenadora: Graça Maria de Carvalho Camara
11h00 às 11h30	Debate
11h30	Almoço
13h00	Trabalho em grupos, Produção de Relatório dos debates/ Indicação de Relatores
16h30	Intervalo
17h00	Apresentação dos grupos/Plenária/Eleição de Relatores para o Seminário Regional/Encerramento

Transmissão on line via CRP WEB TV: Aberta para todos somente no dia 14/10. Dia 15/10 poderá ser acompanhada somente nos polos de transmissão, nas subsedes do CRP SP, onde serão transmitidas as palestras no período da manhã, seguindo com a mesma programação, na sede e subsedes, sem transmissão.

Informações: Departamento de Eventos do CRP SP

Tel. (11) 3061.9494 râmãs 111, 130, 137 e 317

E-mail: eventos02@crpsp.org.br

Inscrições via site: www.crpsp.org.br/anotematico

Textos geradores: <http://anotematico.cfp.org.br/2011/textos-geradores/>

