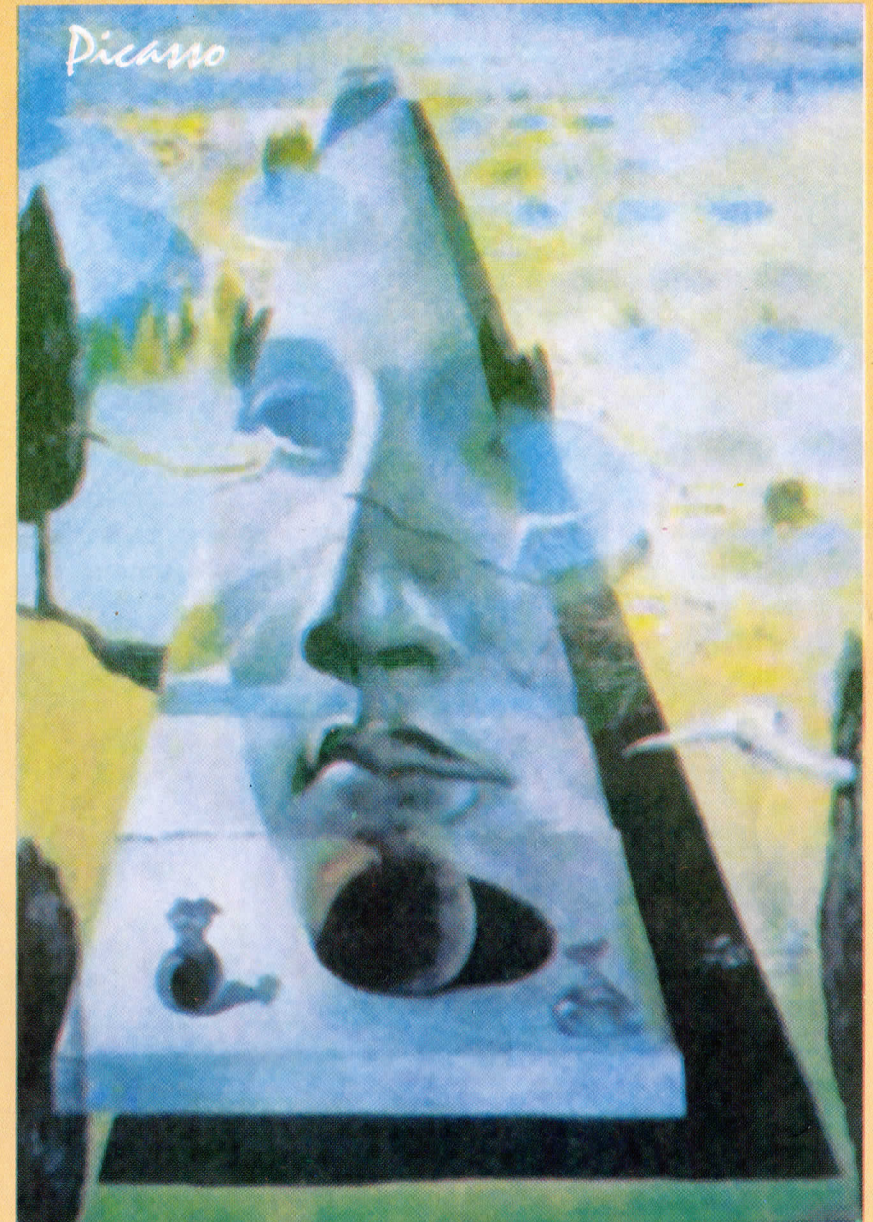


Ver. 1.0 Tel: (19) 3233-3733



**Conselho Regional
de Psicologia SP**

Subsede de Campinas
Rua Frei Manuel da Ressurreição, 1251
Guanabara - Campinas/SP
Cep: 13073-021
Fone: (19) 3243.7877
email: campinas@crpsp.org.br



Avaliação Psicológica
“Avanços e Desafios”

A **avaliação psicológica** é uma importante atuação do profissional de Psicologia, que assim como outras áreas de conhecimento, necessita de aprimoramento a fim de gerar um conhecimento científico mais satisfatório. O presente encontro tem como objetivo discutir questões específicas da avaliação no Brasil atualmente, tais como a **Resolução nº 025/2001** do Conselho Federal de Psicologia e pesquisas recentes na área.

Avaliação Psicológica

“É entendida como o processo científico de coleta de dados, estudos e interpretação de informações a respeito das dimensões psicológicas dos indivíduos e grupos através de estratégias psicológicas - métodos, técnicas e instrumentos - com objetivos bem definidos, que possa atender diversas finalidades, visando subsidiar tomadas de decisão”

Resolução CFP nº 30/2001 - 01/12/2001

Data: 09 de maio (sexta feira)

Local: Hotel Noumi Plaza
sala Odeon (mezanino)
Av. Julio de Mesquita, 115 - Cambui

Horário: 19h30

Inscrições Antecipadas na subsede de Campinas
tel: (19) 3243.7877, ou email campinas@crpsp.org.br

Entrada gratuita

Mesa Redonda: “Manual de Avaliação Psicológica”

MEDIADORA:

SOLANGE MUGLIA WECHSLER - crp 06/280

Psicóloga, com doutorado e pós-doutorado nos Estados Unidos na área de Psicologia Educacional, com ênfase na avaliação e desenvolvimento da cognição e criatividade. Atualmente está ligada ao programa de pós-graduação em Psicologia da PUC-Campinas, onde coordena o Laboratório de Avaliação e Medidas Psicológicas-LAMP. É presidente do Instituto Brasileiro de Avaliação Psicológica-IBAP e dirige o Centro de Desenvolvimento da Criatividade. Participa da diretoria da Asociación Ibero-americana de Diagnóstico y Evaluación Psicológica. Recebeu vários títulos honorários e possui várias publicações no Brasil e no exterior.

DEBATEDORES:

ANA PAULA PORTO NORONHA - crp 06/36519

Psicóloga, Doutora em Psicologia: Ciência e Profissão pela PUC Campinas, Docente do Programa de Estudos Pós-Graduados em Psicologia e Membro da Comissão de Pós-Graduação do Programa de Estudos Pós-Graduados em Psicologia da Universidade São Francisco, Parecerista Ad-hoc do Conselho Federal de Psicologia para avaliação dos testes psicológicos (Resolução nº 025/2001), Parecerista da Revista Psicologia Escolar e Educacional, Membro do Conselho Editorial da Revista Psico-USF, Pesquisadora da FAPESP com o projeto Elaboração de um sistema de referência nacional sobre testes psicológicos: implantação de uma base de dados, em co-autoria com João Carlos Alchieri e Ricardo Primi.

RICARDO PRIMI - crp 06/42150

Psicólogo, Doutor em Psicologia Escolar e do Desenvolvimento Humano pela USP com parte desenvolvida na Yale University (EUA), Coordenador do Laboratório de Avaliação Psicológica e Educacional (LabAPE), Recebe financiamento da FAPESP e do CNPq (produtividade em pesquisa nível 2C), Coordenador do curso de Estudos Pós-Graduados em Psicologia da Universidade São Francisco em Avaliação Psicológica, Tesoureiro do Instituto Brasileiro de Avaliação Psicológica (IBAP) e membro da Comissão Consultiva em Avaliação Psicológica do Conselho Federal de Psicologia, Leciona disciplinas de Avaliação Psicológica, Estatística e Psicometria e desenvolve trabalhos de pesquisa em Avaliação da Inteligência, Avaliação da Personalidade e Desenvolvimento de Carreira.